

格蘭德發 台股量化投資策略

<https://www.grandprofit.com.tw/>

## 策略研究

更新日期:20260509

[研究方法](#)

[策略比較](#)

[每年漲跌統計](#)

## 研究方法

資料庫包含幾乎所有上市上櫃普通股，不包含金融保險類股、DR 股、與 KY 股，時間範圍為 2001 年 7 月 11 日(交易日代號 129)至今。資料包含個股之每日收盤價與成交量、除息、除權、減資、月營收、與季報之每股盈餘。

每個回測以 5 年為期，1 年以 250 個交易日代表。即使相同時間段每次回測結果不同是因為有兩個隨機因素，一個是將所有符合條件可以買的股票將其優先順序以隨機排列，排在前面的會優先買到。另外一個隨機因素是對於符合條件要買賣的股票以 90% 作為成交機率。

因子 1: (參數 1, 參數 2) = (1~3, 1~5)。因子 2: (參數 4) = (1~7)。因子 3: (參數 3) = (1~5)。

策略: (參數 1, 參數 2, 參數 3, 參數 4)，0 代表沒有用到該因子。

指數型策略(無因子): 策略 8 號=(0,0,0,0)。

單因子策略: 策略 5 號=因子 1=(X,X,0,0)，策略 6 號=因子 2=(0,0,0,X)，策略 7 號=因子 3=(0,0,X,0)。

多因子策略: 策略 1 號=因子 1+2+3=(X,X,X,X)，策略 2 號=因子 1+2=(X,X,0,X)，策略 3 號=因子 1+3=(X,X,X,0)，策略 4 號=因子 2+3=(0,0,X,X)。

時間區段 1：前面 8 年。時間區段 2：中間 8 年。時間區段 3：最近 8 年。時間區段 4：最近 1 年。

資金胃納量測試: 用不同起始本金 100 萬、1000 萬、1 億、10 億、100 億去做回測。

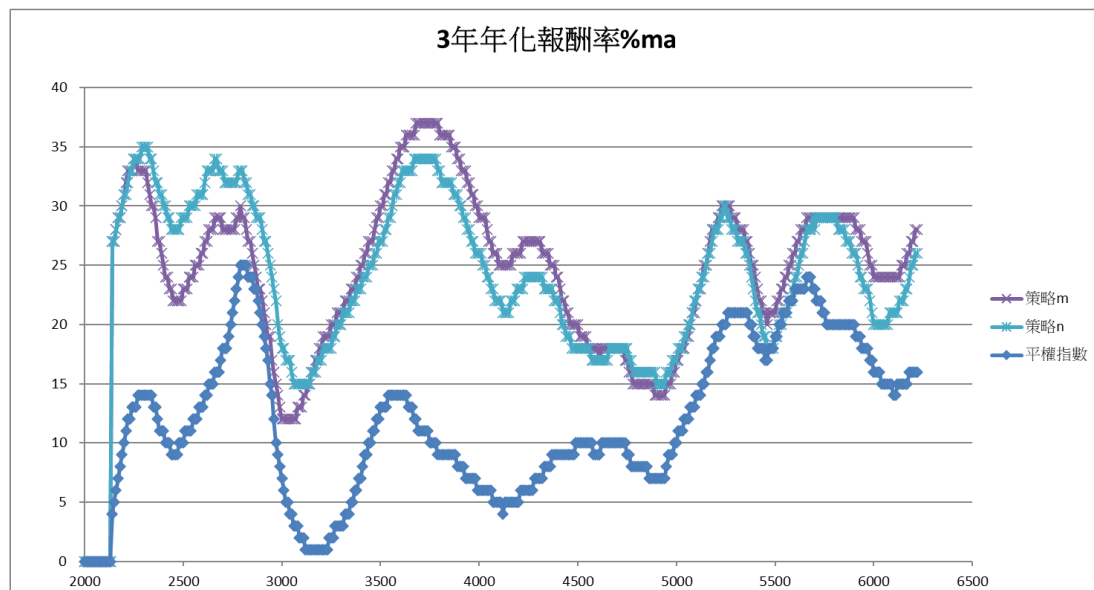
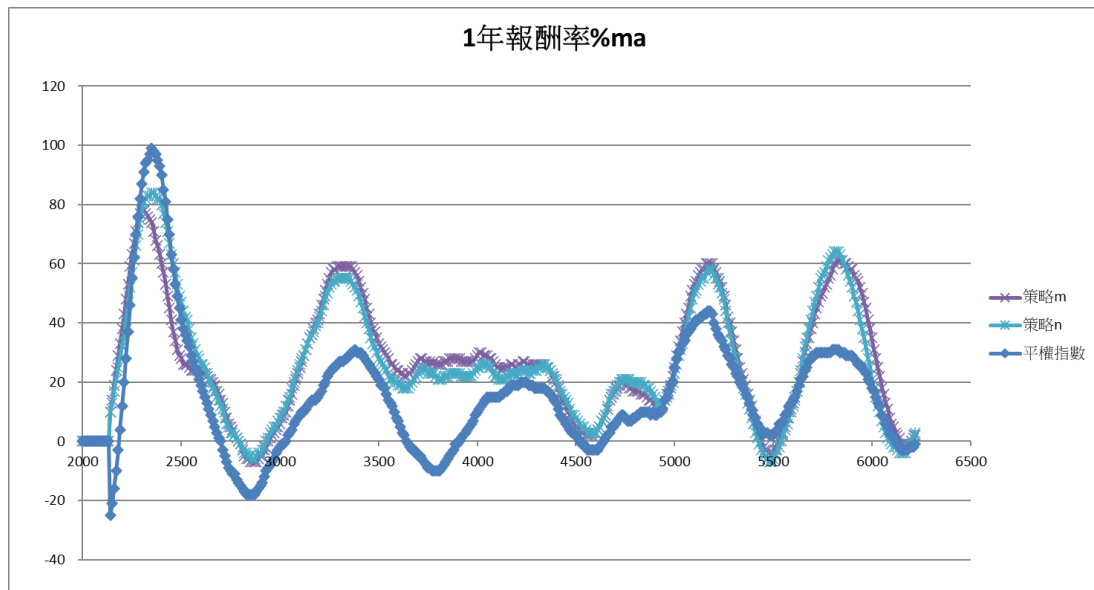
最佳化參數(策略)判斷原則: 相對平權指數報酬率越大越好、不同時間區段都能表現良好。

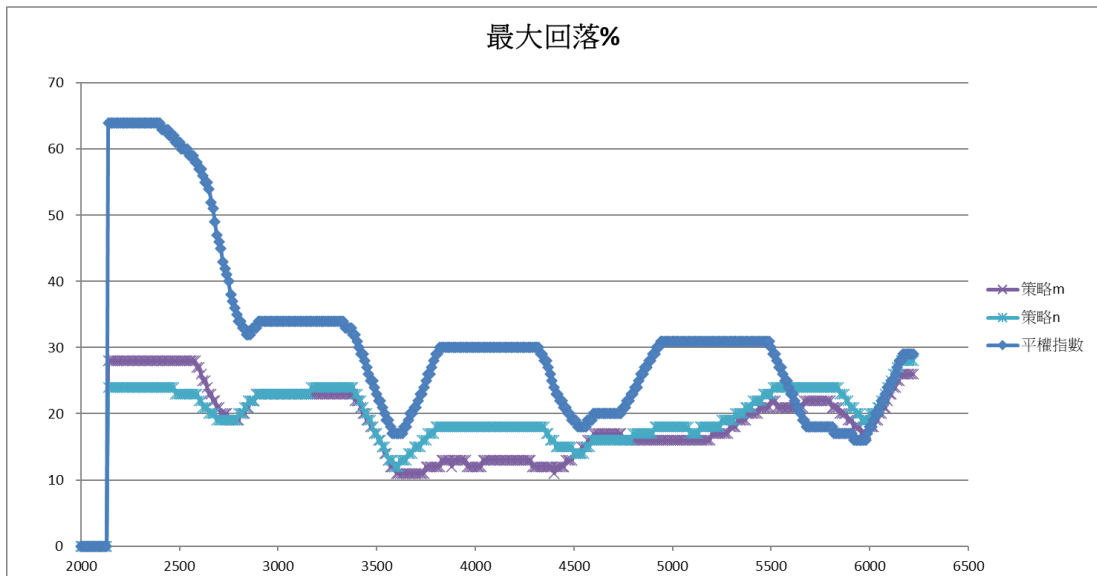
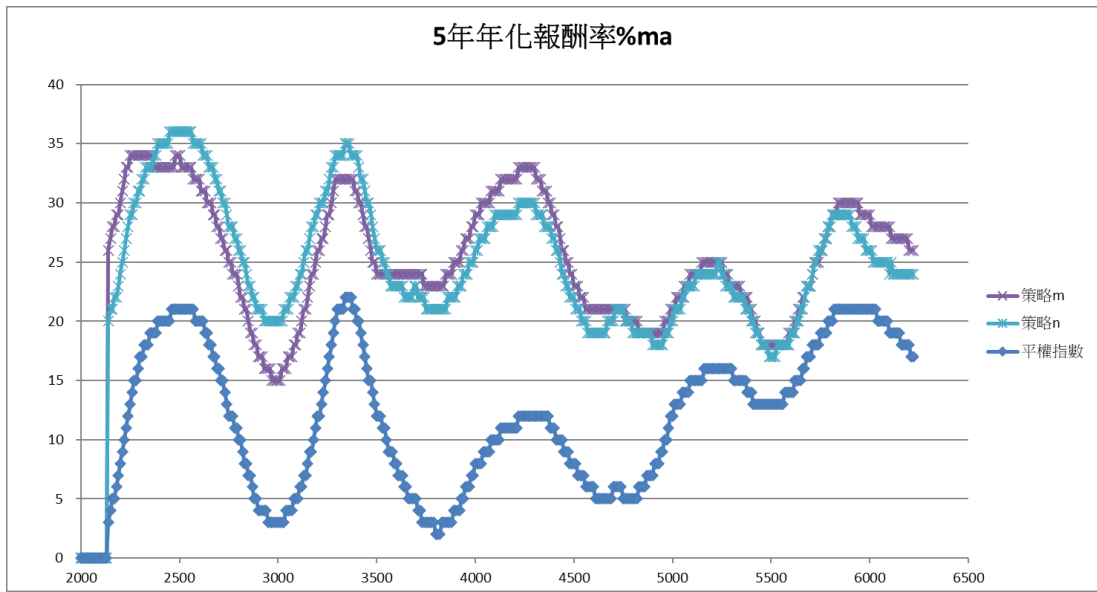
相對平權指數 N 年年化報酬率% = 策略 N 年年化報酬率% - 平權指數 N 年年化報酬率%。



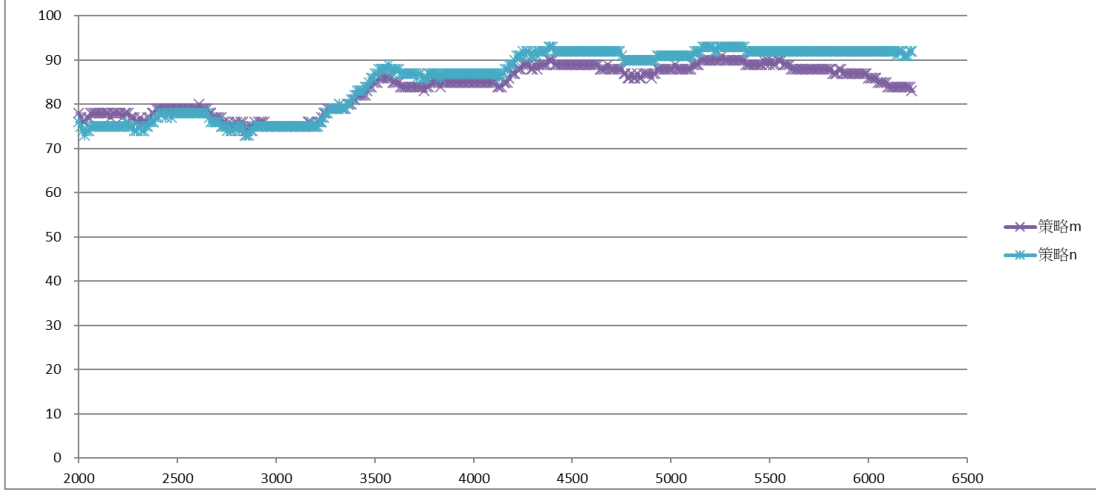
策略 1 號兩種參數比較: (4,1,19,2)較優。

m=(4,1,4,2), n=(4,1,19,2)

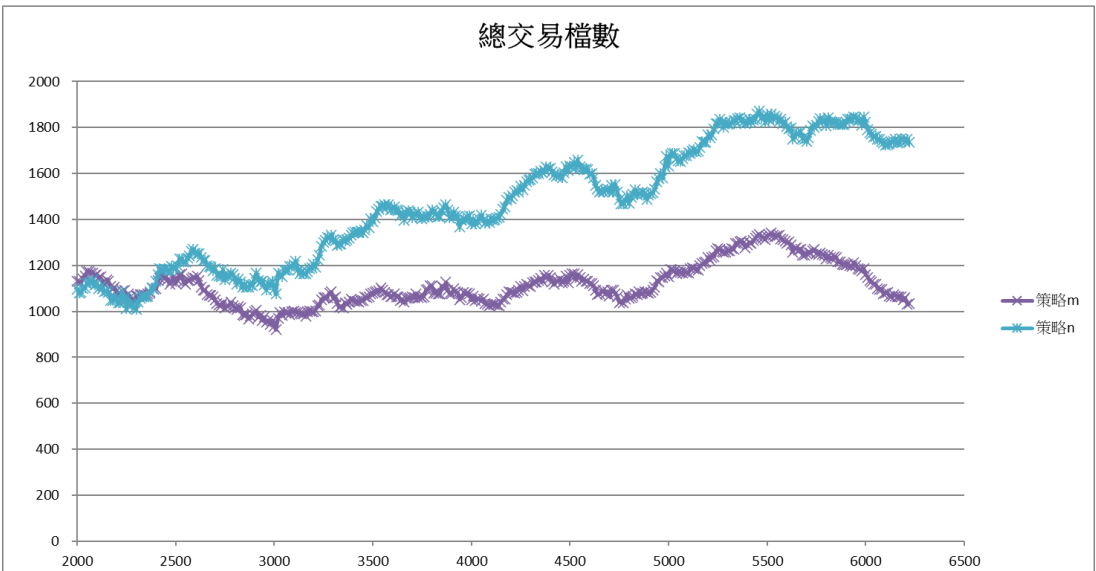




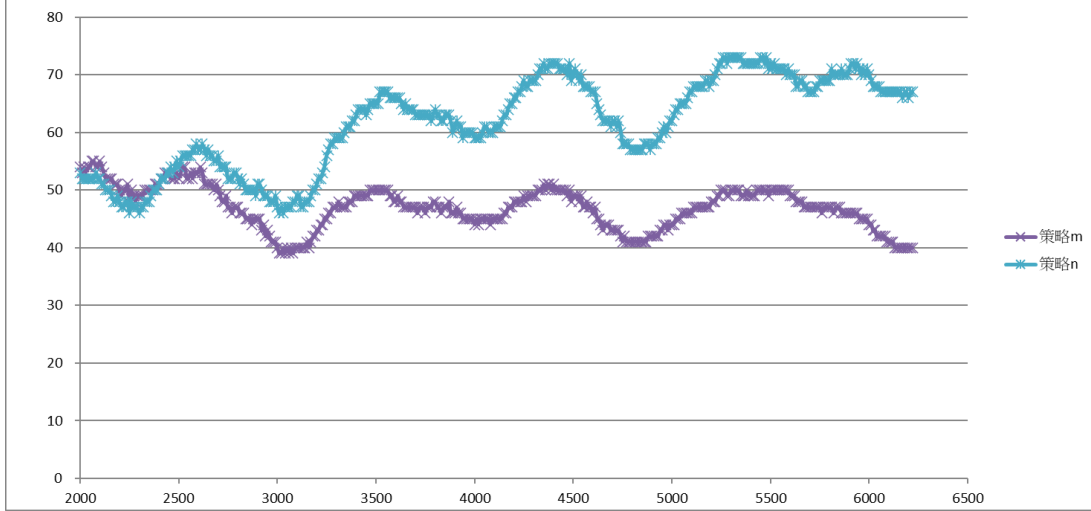
資金使用率%



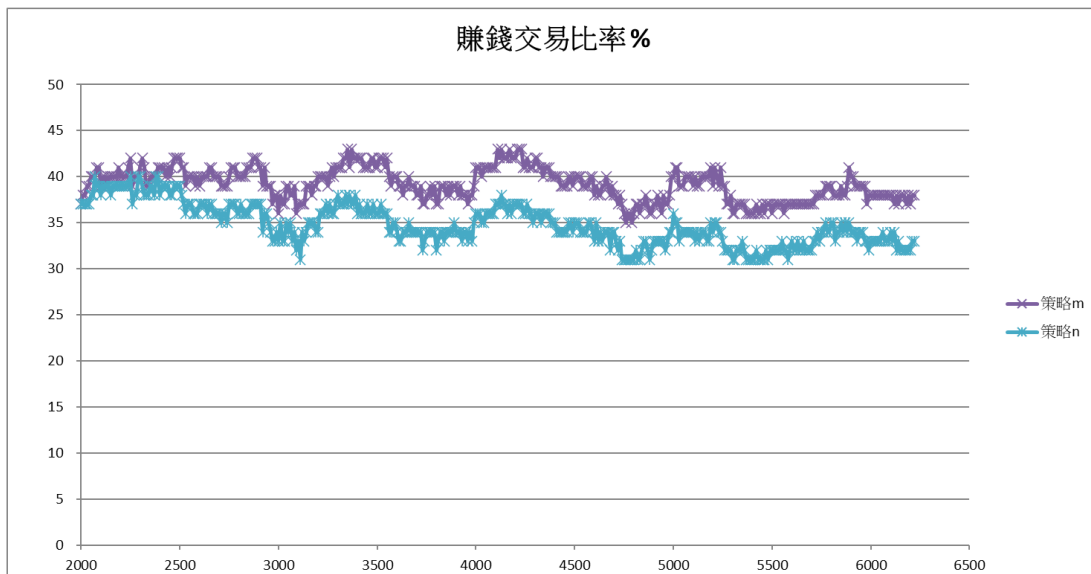
總交易檔數



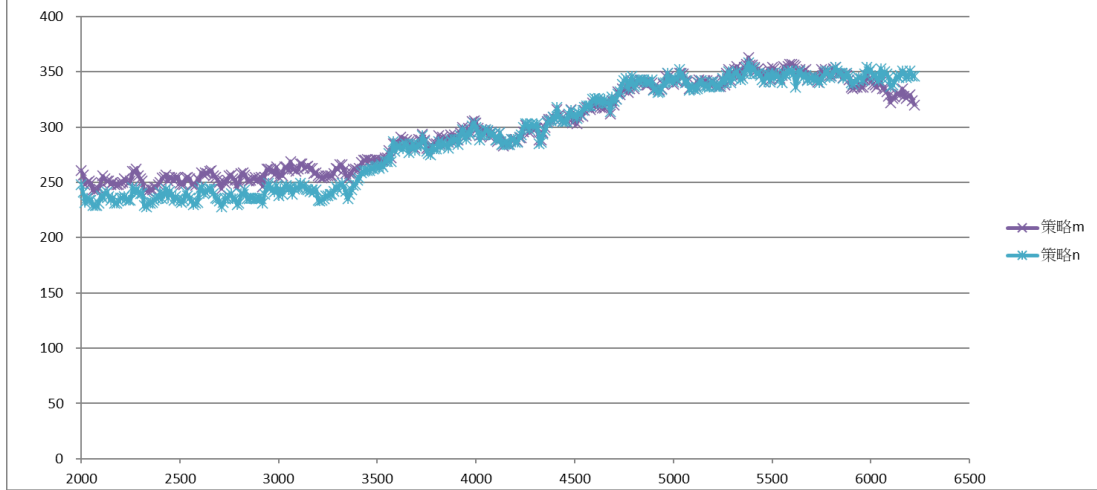
平均持股檔數



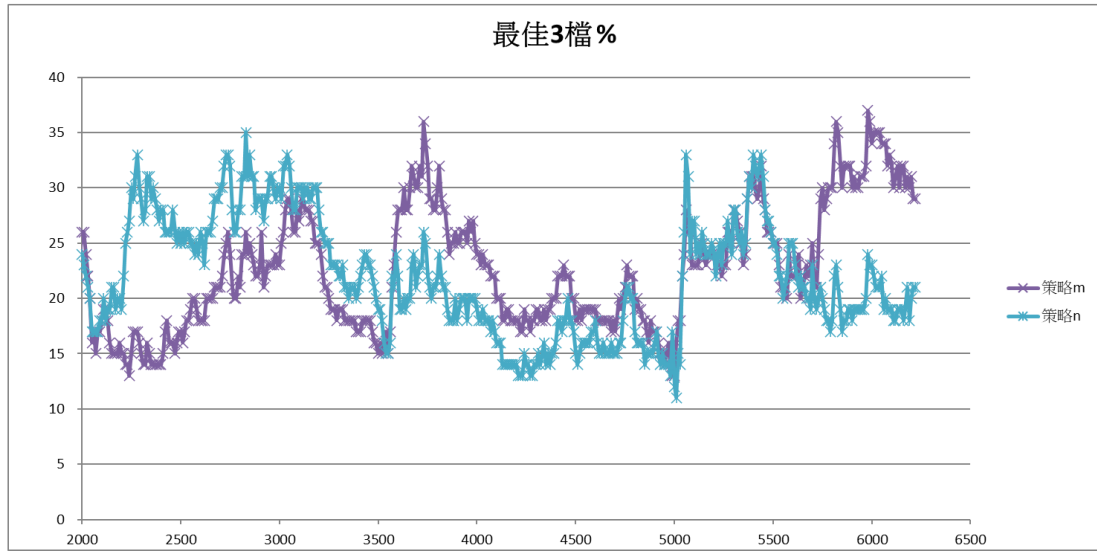
賺錢交易比率%



年化交易周轉率%



最佳3檔%

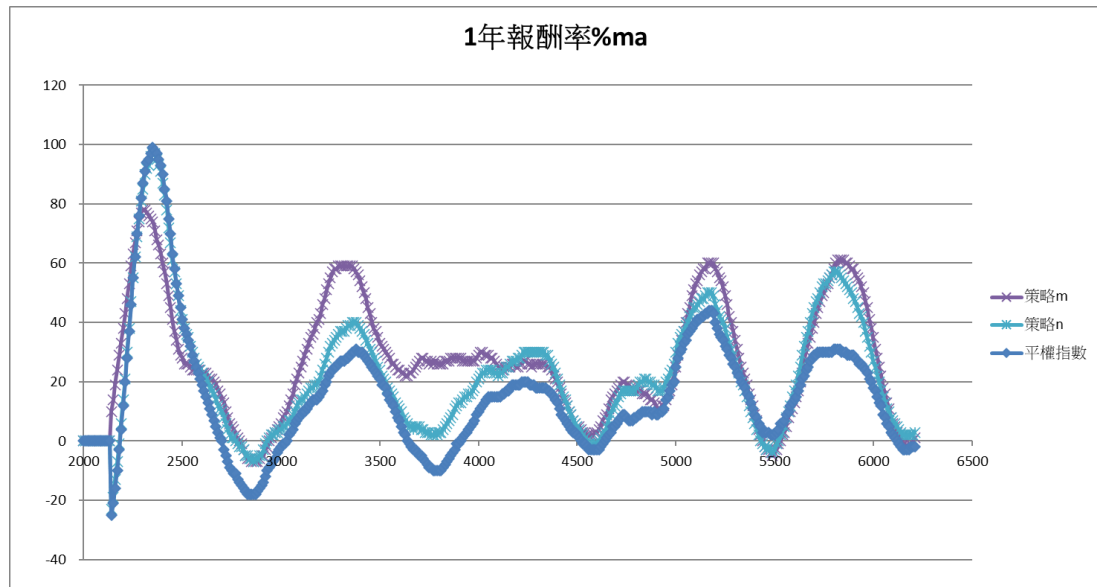


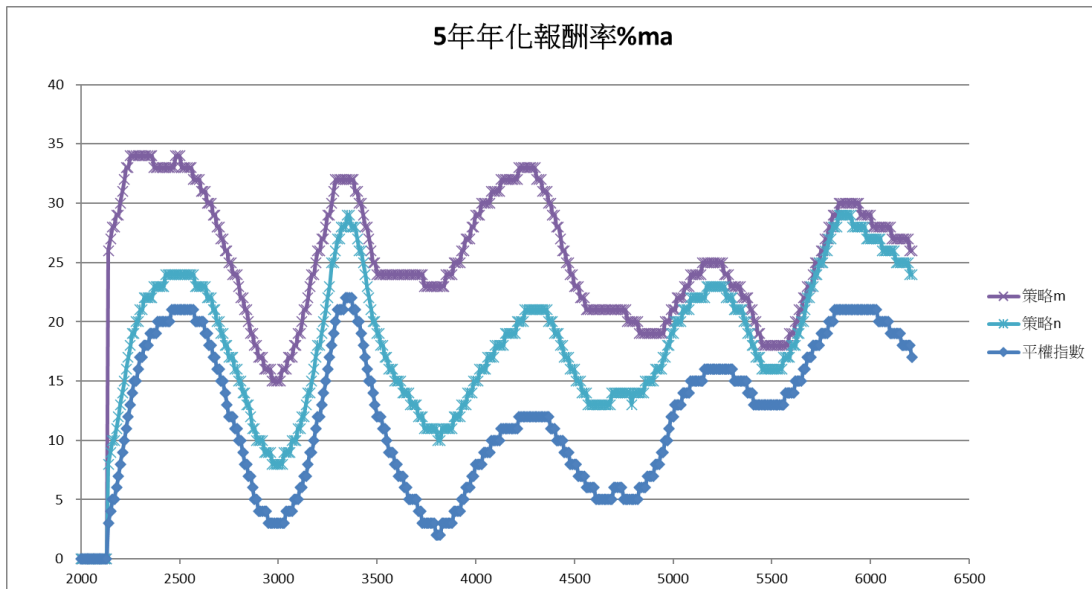
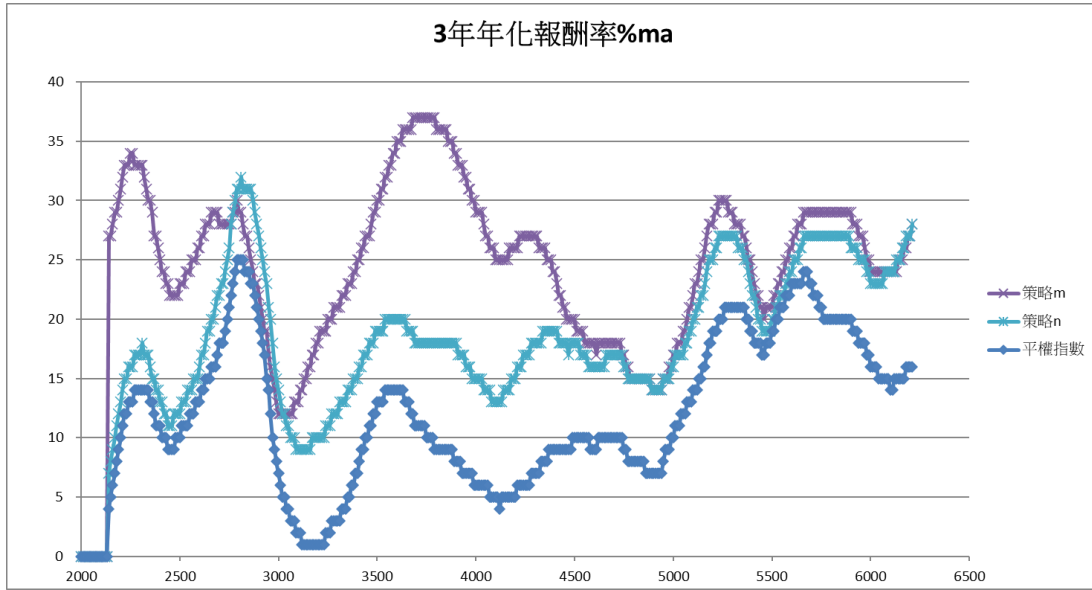
20260411

策略號碼	參數1	參數2	參數3	參數4	相對平權指數5年年化報酬率%平均值	相對平權指數3年年化報酬率%平均值	相對平權指數1年年化報酬率%平均值	5年年化報酬率%平均值	3年年化報酬率%平均值	1年年化報酬率%平均值	5年年化報酬率%最小值	3年年化報酬率%最小值	1年年化報酬率%最小值	最大回落%平均值	平權指數最大回落%平均值	交易檔數平均值	持股檔數平均值	年化周轉率%平均值	資金使用率%平均值	最佳3檔%平均值	5年回測總次數	時間區段	起始本金(萬)
volr	1	volm	10	trand	10																		
1	4	1	4	2	14	14	12	27	24	30	12	8	-18	24	45	1063	48	255	77	20	150	1	1000
1	4	1	4	2	13	12	9	25	22	28	12	7	-19	23	45	1176	59	228	77	18	150	1	10000
2	4	1	0	4	9	6	6	21	16	25	3	-2	-30	37	45	2179	126	212	88	33	150	1	1000
2	4	1	0	4	8	5	5	20	15	24	4	-2	-32	37	45	2708	160	200	87	39	150	1	10000
3	4	1	4	0	5	5	5	18	16	23	1	-2	-46	41	45	2925	222	197	98	15	150	1	1000
3	4	1	4	0	4	4	3	16	14	22	1	-2	-46	41	45	3007	230	190	99	17	150	1	10000
1	4	1	4	2	17	16	13	25	25	20	14	9	-9	14	25	1087	46	302	86	22	150	2	1000
1	4	1	4	2	15	13	10	23	22	17	12	6	-9	14	25	1149	55	270	86	23	150	2	10000
2	4	1	0	4	8	9	10	15	18	17	6	3	-14	23	25	2893	160	239	96	18	150	2	1000
3	4	1	4	0	8	8	8	15	17	15	7	4	-13	24	25	2608	191	200	98	8	150	2	1000
2	4	1	0	4	8	9	10	15	17	17	6	5	-13	24	25	3386	191	228	96	18	150	2	10000
3	4	1	4	0	7	7	8	15	16	15	7	4	-14	24	25	2664	197	190	99	9	150	2	10000
1	4	1	4	2	8	8	10	24	26	29	15	15	-15	20	25	1217	46	344	88	27	127	3	1000
2	4	1	0	4	7	6	4	24	24	23	14	11	-26	26	25	4295	229	243	97	14	127	3	10000
2	4	1	0	4	6	5	6	22	24	25	13	12	-22	25	25	3579	186	255	97	15	127	3	1000
3	4	1	4	0	6	6	7	23	25	27	13	14	-13	25	25	2887	197	212	98	10	127	3	1000
3	4	1	4	0	6	6	7	23	24	26	12	13	-14	25	25	2975	207	206	99	11	127	3	10000
1	4	1	4	2	5	5	8	21	23	27	12	11	-21	23	25	1296	55	316	87	30	127	3	10000

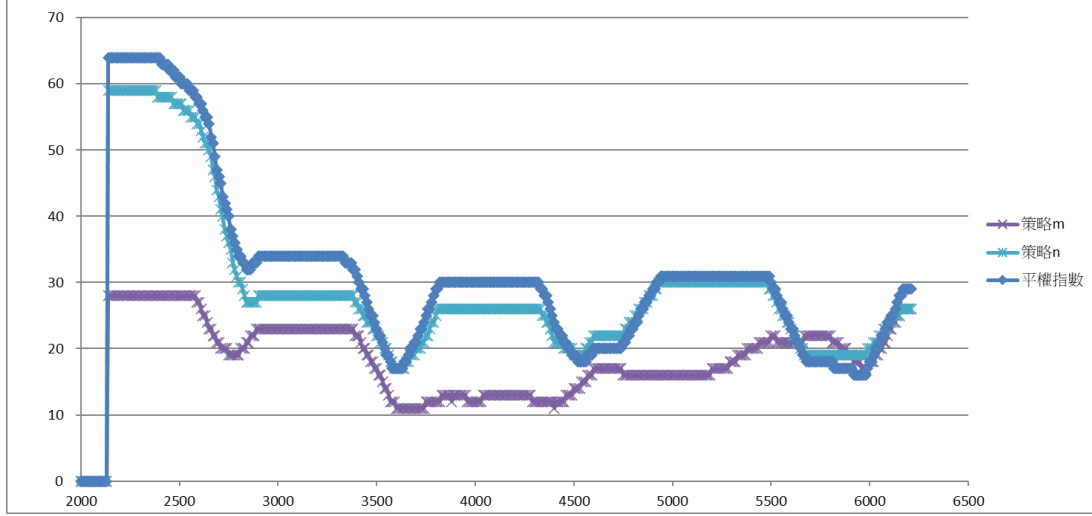
策略 1 號與 3 號比較

m=1(4,1,4,2),n=3(4,1,4,0)

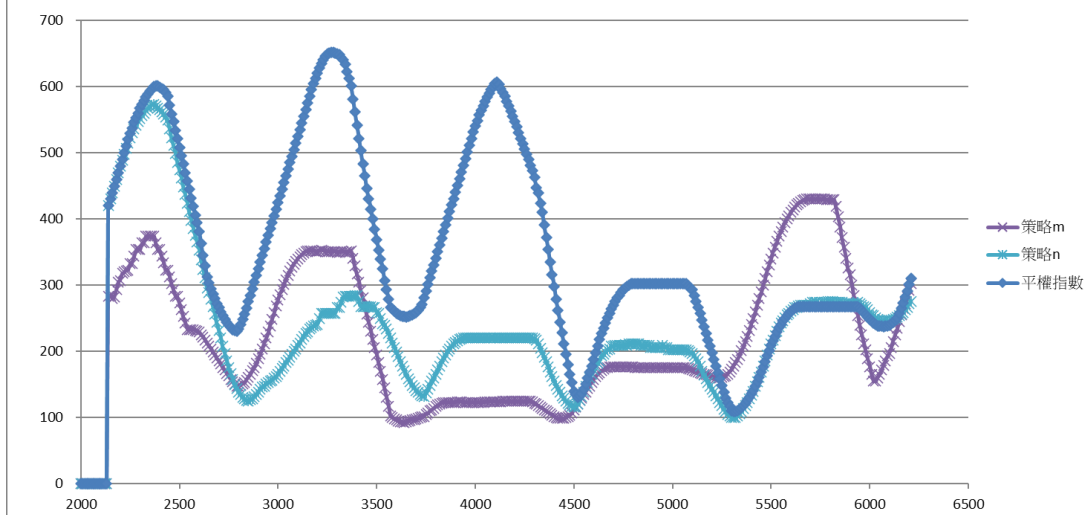




最大回落%



最長回落交易日數



# 20260330

策略號碼	參數1	參數2	參數3	參數4	相對平權指數5年年化報酬率%平均值	相對平權指數3年年化報酬率%平均值	相對平權指數1年年化報酬率%平均值	5年年化報酬率%平均值	3年年化報酬率%平均值	1年年化報酬率%平均值	5年年化報酬率%最小值	3年年化報酬率%最小值	1年年化報酬率%最小值	最大回落%平均值	平權指數最大回落%平均值	交易檔數平均值	持股檔數平均值	年化周轉率%平均值	資金使用率%平均值	最佳3檔%平均值	5年回測總次數	時間區段	起始本金(萬)	評分
1	1	1	4	2	18	19	9	32	32	31	16	17	-22	26	56	972	53	255	79	19	850	1	1000	37
1	4	2	4	2	18	19	8	32	32	31	20	17	-22	24	56	682	41	224	76	19	107	1	1000	37
1	4	3	4	2	18	19	5	32	31	27	21	15	-16	24	56	512	32	214	73	21	107	1	1000	37
1	3	1	4	2	17	19	11	31	32	33	17	17	-24	27	56	792	55	212	79	19	850	1	1000	36
1	4	1	4	3	16	18	10	30	30	32	15	16	-23	24	56	813	55	213	79	21	850	1	1000	34
1	4	1	4	1	16	18	10	30	31	32	16	13	-24	26	56	1177	55	320	79	20	850	1	1000	34
1	4	1	4	2	16	17	7	30	29	29	17	14	-24	26	56	942	55	246	79	19	850	1	1000	33
1	5	1	4	2	16	17	7	30	29	29	17	14	-23	26	56	937	55	242	79	19	107	1	1000	33
1	4	1	5	2	16	16	7	30	29	29	17	15	-27	29	56	1041	61	257	81	21	107	1	1000	32
1	2	1	4	2	15	16	8	29	29	30	16	16	-24	26	56	869	55	223	79	21	850	1	1000	31
4	0	0	4	2	14	15	11	28	27	33	14	11	-28	31	56	1468	113	212	84	19	107	1	1000	29
1	4	1	4	4	14	14	4	28	26	26	14	13	-27	24	56	703	53	190	80	19	850	1	1000	28
2	4	1	0	4	13	12	8	27	25	30	12	5	-43	43	56	1800	129	200	89	35	107	1	1000	25
6	0	0	0	4	9	6	-1	23	18	21	9	1	-45	45	56	2180	235	141	93	51	107	1	1000	15
3	4	1	4	0	4	3	1	18	16	23	1	-2	-52	50	56	2554	244	182	98	16	850	1	1000	7
5	4	1	0	0	1	0	-2	15	12	21	-1	-6	-54	57	56	4950	483	167	99	18	107	1	1000	1
7	0	0	4	0	-1	-2	-4	13	10	18	-3	-6	-51	52	56	1206	493	24	100	21	107	1	1000	-3
8	0	0	0	0	-2	-4	-7	12	8	15	-5	-8	-55	57	56	1022	910	0	100	19	107	1	1000	-6

策略號碼	參數1	參數2	參數3	參數4	相對平權指數5年年化報酬率%平均值	相對平權指數3年年化報酬率%平均值	相對平權指數1年年化報酬率%平均值	5年年化報酬率%平均值	3年年化報酬率%平均值	1年年化報酬率%平均值	5年年化報酬率%最小值	3年年化報酬率%最小值	1年年化報酬率%最小值	最大回落%平均值	平權指數最大回落%平均值	交易檔數平均值	持股檔數平均值	年化周轉率%平均值	資金使用率%平均值	最佳3檔%平均值	5年回測總次數	時間區段	起始本金(萬)	評分
1	4	1	4	2	18	16	10	26	23	19	16	12	-10	14	26	889	46	297	87	23	850	2	1000	34
1	5	1	4	2	18	16	10	26	24	20	17	12	-11	13	26	880	46	295	87	23	850	2	1000	34
1	2	1	4	2	18	15	11	26	23	20	15	11	-10	14	26	811	46	266	87	22	850	2	1000	33
1	4	1	4	1	17	16	9	26	23	18	16	10	-14	14	26	1081	47	358	87	22	850	2	1000	33
1	4	1	5	2	18	14	9	26	22	18	18	12	-5	17	26	1038	53	303	89	19	107	2	1000	32
1	4	1	4	4	17	15	9	26	23	18	15	12	-10	14	26	673	44	220	86	23	850	2	1000	32
1	1	1	4	2	17	15	9	26	23	18	14	10	-9	13	26	950	44	319	87	23	850	2	1000	32
1	4	1	4	3	17	14	9	25	22	18	14	11	-9	13	26	760	45	252	87	23	850	2	1000	31
1	3	1	4	2	17	13	8	25	20	17	13	7	-12	15	26	714	43	246	86	24	850	2	1000	30
1	4	1	3	2	14	12	7	22	19	17	15	11	-12	16	26	732	37	293	83	21	107	2	1000	26
1	4	2	4	2	13	11	8	21	19	17	13	9	-10	15	26	615	33	266	79	22	107	2	1000	24
4	0	0	4	2	11	10	7	20	17	16	12	8	-9	17	26	1543	93	256	93	22	107	2	1000	21
2	4	1	0	4	9	9	6	17	17	15	7	9	-15	23	26	2487	164	233	97	16	850	2	1000	18
1	4	3	4	2	10	8	5	18	15	14	11	8	-7	13	26	434	24	235	71	27	107	2	1000	18
2	4	1	0	2	8	8	3	17	15	12	8	8	-16	25	26	3353	169	316	96	18	107	2	1000	16
3	4	1	4	0	7	8	8	16	16	17	9	10	-13	24	26	2178	186	198	98	8	850	2	1000	15
5	4	1	0	0	5	6	4	13	13	13	5	8	-12	25	26	6267	556	179	99	8	107	2	1000	11
7	0	0	4	0	3	3	2	11	11	12	5	6	-10	24	26	1247	527	19	100	6	107	2	1000	6
6	0	0	4	1	0	0	-1	10	8	9	3	1	-17	24	26	3699	318	175	98	24	107	2	1000	1
8	0	0	0	0	0	0	-1	8	8	8	2	2	-14	27	26	1250	1112	0	100	8	107	2	1000	0

策略號碼	參數1	參數2	參數3	參數4	相對平權指數5年年化報酬率%平均值	相對平權指數3年年化報酬率%平均值	相對平權指數1年年化報酬率%平均值	5年年化報酬率%平均值	3年年化報酬率%平均值	1年年化報酬率%平均值	5年年化報酬率%最小值	3年年化報酬率%最小值	1年年化報酬率%最小值	最大回落%平均值	平權指數最大回落%平均值	交易檔數平均值	持股檔數平均值	年化周轉率%平均值	資金使用率%平均值	最佳3檔%平均值	5年回測總次數	時間區段	起始本金(萬)	評分
1	4	2	4	2	10	9	10	28	25	12	16	15	-7	20	26	664	32	288	80	44	78	3	1000	19
1	4	1	4	2	8	9	5	26	24	6	18	13	-14	23	26	916	43	315	85	35	301	3	1000	17
1	5	1	4	2	8	9	5	26	24	7	16	14	-14	23	26	906	43	315	85	35	301	3	1000	17
3	4	1	4	0	6	10	5	25	25	7	20	12	-14	25	26	2297	189	216	98	14	78	3	1000	16
1	2	1	4	2	6	9	5	25	25	6	16	14	-15	24	29	838	43	289	85	40	301	3	1000	15
1	4	1	4	4	6	9	5	24	24	7	15	12	-13	24	26	707	42	250	85	38	301	3	1000	15
1	1	1	4	2	7	7	3	25	22	4	17	13	-14	25	29	977	43	338	85	36	301	3	1000	14
1	4	1	4	1	5	8	7	23	23	9	15	14	-13	23	26	1112	44	385	85	38	301	3	1000	13
3	1	1	4	0	5	8	4	23	24	5	18	11	-14	28	29	2596	188	238	98	13	301	3	1000	13
3	2	1	4	0	5	8	4	23	23	6	18	10	-15	27	29	1841	194	163	99	13	299	3	1000	13
1	4	1	5	2	5	8	2	24	23	4	19	14	-15	24	26	1080	51	322	89	27	78	3	1000	13
1	3	1	4	2	4	8	3	23	23	5	14	12	-16	23	26	772	43	266	84	42	301	3	1000	12
1	4	1	4	3	6	6	3	24	21	4	14	11	-15	26	26	790	43	281	85	36	301	3	1000	12
1	4	3	4	2	6	6	6	24	22	7	14	15	-13	19	26	480	23	262	72	38	78	3	1000	12
1	4	1	3	2	4	5	2	23	20	3	15	13	-16	24	26	712	34	298	81	34	78	3	1000	9
2	4	1	0	4	4	2	-1	22	17	0	15	7	-22	30	26	3200	199	247	98	15	301	3	1000	6
5	4	1	0	0	3	2	4	21	17	5	16	3	-22	30	26	7730	695	170	99	5	78	3	1000	5
4	0	0	4	2	0	4	3	18	19	5	13	9	-13	21	26	1533	95	273	93	21	78	3	1000	4
7	0	0	4	0	0	3	2	19	18	4	14	7	-17	23	26	1331	544	28	100	5	78	3	1000	3
8	0	0	0	0	-1	-1	1	17	14	3	11	0	-24	30	26	1292	1127	0	100	7	78	3	1000	-2
2	4	1	0	2	-1	-2	-2	18	14	0	13	3	-26	30	26	4422	204	346	98	17	78	3	1000	-3
6	0	0	0	4	-3	-1	-4	16	14	-3	11	4	-25	28	26	4266	370	178	99	20	78	3	1000	-4

策略號碼	參數1	參數2	參數3	參數4	相對平權指數5年年化報酬率%平均值	相對平權指數3年年化報酬率%平均值	相對平權指數1年年化報酬率%平均值	5年年化報酬率%平均值	3年年化報酬率%平均值	1年年化報酬率%平均值	5年年化報酬率%最小值	3年年化報酬率%最小值	1年年化報酬率%最小值	最大回落%平均值	平權指數最大回落%平均值	交易檔數平均值	持股檔數平均值	年化周轉率%平均值	資金使用率%平均值	最佳3檔%平均值	5年回測總次數	時間區段	起始本金(萬)	評分
1	4	2	4	2	8	13	12	25	30	14	16	26	10	21	29	625	30	277	78	42	25	4	1000	21
1	4	1	4	2	8	12	7	25	29	8	18	20	-1	26	29	859	40	305	84	35	100	4	1000	20
1	4	1	4	4	7	12	10	23	30	10	15	20	0	26	29	658	39	242	84	37	100	4	1000	19
1	2	1	4	2	7	12	7	23	29	8	16	23	0	26	29	786	40	281	84	38	100	4	1000	19
1	5	1	4	2	8	11	7	25	29	8	16	20	0	25	29	848	40	305	84	35	100	4	1000	19
3	4	1	4	0	6	12	5	23	29	7	22	27	3	27	29	2259	185	217	98	14	25	4	1000	18
1	4	1	5	2	6	11	10	23	29	11	19	22	1	27	29	1014	48	315	88	28	25	4	1000	17
1	1	1	4	2	7	10	6	23	27	7	17	18	-1	27	29	925	40	329	84	37	100	4	1000	17
1	4	1	4	1	5	11	8	22	28	9	15	20	1	25	29	1044	41	375	84	39	100	4	1000	16
1	3	1	4	2	6	10	6	22	27	7	14	19	1	25	29	728	40	260	83	41	100	4	1000	16
1	4	1	4	3	6	9	6	22	26	6	14	17	-4	28	29	735	39	272	84	37	100	4	1000	15
3	1	1	4	0	5	10	5	21	27	6	19	24	1	26	29	2539	185	238	98	13	100	4	1000	15
1	4	3	4	2	5	10	9	21	27	11	14	23	6	19	29	462	22	257	70	39	25	4	1000	15
3	2	1	4	0	5	9	5	22	27	5	20	23	0	26	29	1810	193	163	99	12	100	4	1000	14
2	4	1	0	4	5	6	6	21	23	7	15	15	-9	33	29	3131	188	247	98	15	100	4	1000	11
1	4	1	3	2	3	6	-1	19	23	1	15	18	-4	27	29	666	32	288	79	38	25	4	1000	9
5	4	1	0	0	3	5	13	20	23	14	18	19	1	33	29	7815	701	171	99	7	25	4	1000	8
4	0	0	4	2	0	6	6	16	23	7	13	18	2	23	29	1427	87	273	93	21	25	4	1000	6
7	0	0	4	0	1	4	2	17	21	3	16	19	-1	25	29	1266	518	28	100	5	25	4	1000	5
2	4	1	0	2	0	3	10	17	20	11	13	11	-8	33	29	4353	197	346	98	19	25	4	1000	3
8	0	0	0	0	0	2	7	16	19	8	15	16	-4	32	29	1255	1107	0	100	9	25	4	1000	2
6	0	0	0	4	-1	1	-1	15	18	0	11	11	-15	31	29	4219	348	181	99	20	25	4	1000	0

最佳化參數:

策略 1 號(4,1,4,2)最優，策略 3 號(4,1,4,0)次優。



# 每年漲跌統計

年度	市場									策略1號(100次回測)				策略3號(100次回測)			
	股票檔數	賺錢檔數%	最小值	中位數	平均值	最大值	加權指數	平權指數	年終市場本益比	最小值	中位數	最大值	策略優勢	最小值	中位數	最大值	策略優勢
cap=1000							110.9	116.2	17.5	118.1	123.0	126.9	6.5	116.1	118.2	119.8	1.9
2025	1716	37	24	93	104	786	129	104	20.5	105	107	109	3	105	107	108	3
2024	1664	53	37	102	116	1015	131	116	20.6	109	120	123	1	113	116	120	0
2023	1629	81	31	122	137	682	122	132	21.2	138	145	150	12	141	146	148	13
2022	1595	33	18	90	94	535	79	95	14.9	90	92	94	-3	90	92	93	-3
2021	1576	72	46	115	131	616	128	136	18.6	128	138	147	2	133	137	140	1
2020	1564	67	18	112	127	921	123	126	20.1	119	123	126	-3	118	120	121	-6
2019	1545	73	12	114	122	685	123	120	18.8	125	126	130	7	123	124	125	4
2018	1507	32	15	90	93	364	93	95	15.9	93	97	100	2	95	97	98	2
2017	1488	70	6	112	124	643	117	123	18.8	124	127	131	4	129	131	133	8
2016	1461	57	8	104	112	773	111	111	17.5	112	115	118	4	114	115	116	4
2015	1424	28	7	85	91	943	91	93	15.8	115	129	134	33	102	104	105	11
2014	1387	57	36	105	115	688	109	113	18.3	114	118	120	4	110	112	113	-1
2013	1341	73	34	118	132	820	114	130	19.2	148	154	158	23	133	135	137	5
2012	1295	66	29	110	117	605	109	117	16.9	115	120	122	2	116	117	118	0
2011	1237	14	14	69	75	1022	80	72	13.8	83	86	89	14	83	84	85	12
2010	1198	51	17	102	114	1009	109	113	16.1	110	114	117	1	109	111	113	-2
2009	1161	98	23	224	253	1077	174	244	21.6	199	204	210	-40	206	210	214	-34
2008	1127	5	7	52	56	455	55	57	9.5	90	93	99	37	63	64	65	7
2007	1076	50	25	100	109	464	110	110	14.8	126	129	134	20	123	124	125	14
2006	1037	79	29	130	151	2981			15.4								
2005	979	52	17	102	117	587			14.8								
2004	890	41	8	93	97	324			11.7								
2003	799	73	36	118	131	750			16.4								
2002	674	50	22	101	120	739			15.4								

年度	市場									策略1號(100次回測)				策略3號(100次回測)			
	股票檔數	賺錢檔數%	最小值	中位數	平均值	最大值	加權指數	平權指數	年終市場本益比	最小值	中位數	最大值	策略優勢	最小值	中位數	最大值	策略優勢
cap=10000							110.9	116.2	17.5	116.8	121.5	124.3	4.7	115.6	117.3	118.7	1.1
2025	1716	37	24	93	104	786	129	104	20.5	104	106	110	3	105	106	108	2
2024	1664	53	37	102	116	1015	131	116	20.6	112	121	124	3	114	117	119	1
2023	1629	81	31	122	137	682	122	132	21.2	139	144	148	12	143	145	147	13
2022	1595	33	18	90	94	535	79	95	14.9	88	90	92	-5	89	90	92	-5
2021	1576	72	46	115	131	616	128	136	18.6	129	137	141	0	131	137	140	0
2020	1564	67	18	112	127	921	123	126	20.1	118	121	124	-5	118	120	121	-6
2019	1545	73	12	114	122	685	123	120	18.8	122	125	127	5	123	124	124	4
2018	1507	32	15	90	93	364	93	95	15.9	93	96	98	1	96	97	98	2
2017	1488	70	6	112	124	643	117	123	18.8	122	125	128	2	129	130	132	7
2016	1461	57	8	104	112	773	111	111	17.5	111	114	115	2	114	114	115	3
2015	1424	28	7	85	91	943	91	93	15.8	113	125	128	29	102	104	105	11
2014	1387	57	36	105	115	688	109	113	18.3	112	115	116	1	110	111	112	-2
2013	1341	73	34	118	132	820	114	130	19.2	146	152	154	21	133	135	136	5
2012	1295	66	29	110	117	605	109	117	16.9	114	118	120	0	115	116	117	-1
2011	1237	14	14	69	75	1022	80	72	13.8	86	88	92	17	83	84	85	12
2010	1198	51	17	102	114	1009	109	113	16.1	111	115	118	2	108	110	111	-3
2009	1161	98	23	224	253	1077	174	244	21.6	189	199	204	-47	200	203	206	-41
2008	1127	5	7	52	56	455	55	57	9.5	87	89	92	32	63	64	64	7
2007	1076	50	25	100	109	464	110	110	14.8	124	128	130	17	121	122	123	12

END